

スマイルタウン新築分譲住宅／全2棟



玉川上水 13 期

販売価格 各 4,580 (税込) 万円

西武拝島線

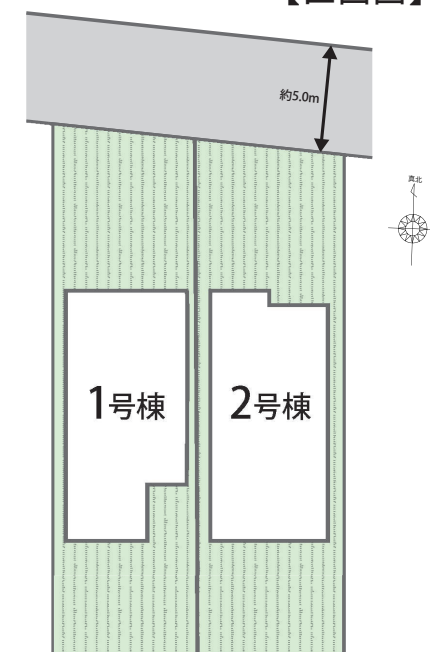
「武蔵砂川」駅 徒歩24分

立川バス

「立川駅」へ20分、「玉川上水駅」へ20分

「新海道」停 徒歩4分

【区画图】



太陽光発電+蓄電池を標準搭載!!

- ・初期費用¥0で太陽光発電をご利用頂けます
- ・太陽光発電による経済効果で「エネカリ」利用料をお支払い
- ・15年後には太陽光パネル、蓄電池を無償譲渡



完成予想パース：記載の絵図は図面をもとに描かれたもので実際とはとなります。



【拡大図】



カーナビは、「東京都武蔵村山市大南1-125-2」とご入力ください

【物件概要】 ■所在地／東京都武蔵村山市大南1-125-4、5(地番) ■交通／西武拝島線「武蔵砂川」駅徒歩23～24分、立川バス「新海道」停徒歩2～4分
 ■土地権利／所有権 ■地目／畑 ■土地面積／160.31㎡(48.49坪)～160.83㎡(48.65坪) ■都市計画／市街化区域 ■用途地域／第一種低層住居専用地域
 ■法制限／第一種高度地区・防火指定なし(法第22条指定区域)、日影規制あり ■建ぺい率／40% ■容積率／80% ■設備／公営水道、公共下水、都市ガス
 ■接道／北側公道幅員約5.0m ■建物構造／木造サイディング張不燃カラーベスト葺2階建て ■建物面積／101.85㎡(30.74坪)～102.68㎡(30.99坪)
 ■総棟数／全2棟 ■今回販売棟数／2棟 ■建築確認番号／第25UD11T建03158号、第25UD11T建03159号 ■現況／建築中 ■完成予定／2026年2月末 ■引渡予定／2026年4月 ■その他／住宅ローン控除利用に伴う住宅省エネルギー性能証明書発行に別途55,000円(税込)を要します。

※図面と現況が異なる場合は現況を優先いたします。



株式会社アステーク

YAMAE GROUP

物件確認専用電話番号

TEL.042-538-1086

■東京都知事(6)第75451号 〒190-0002 東京都立川市幸町1-21-1

www.asteeq.co.jp/ アステーク 検索

営業担当ホットライン(田村)080-3708-4157

〈物件詳細や定休日のご連絡の際にご利用ください〉



Instagram

- 取引態様／売主
- 手数料／3% (税込)
- 販売担当／田村
- 情報公開日／2025.12.19

No.1

Floor Plan

3SLDK

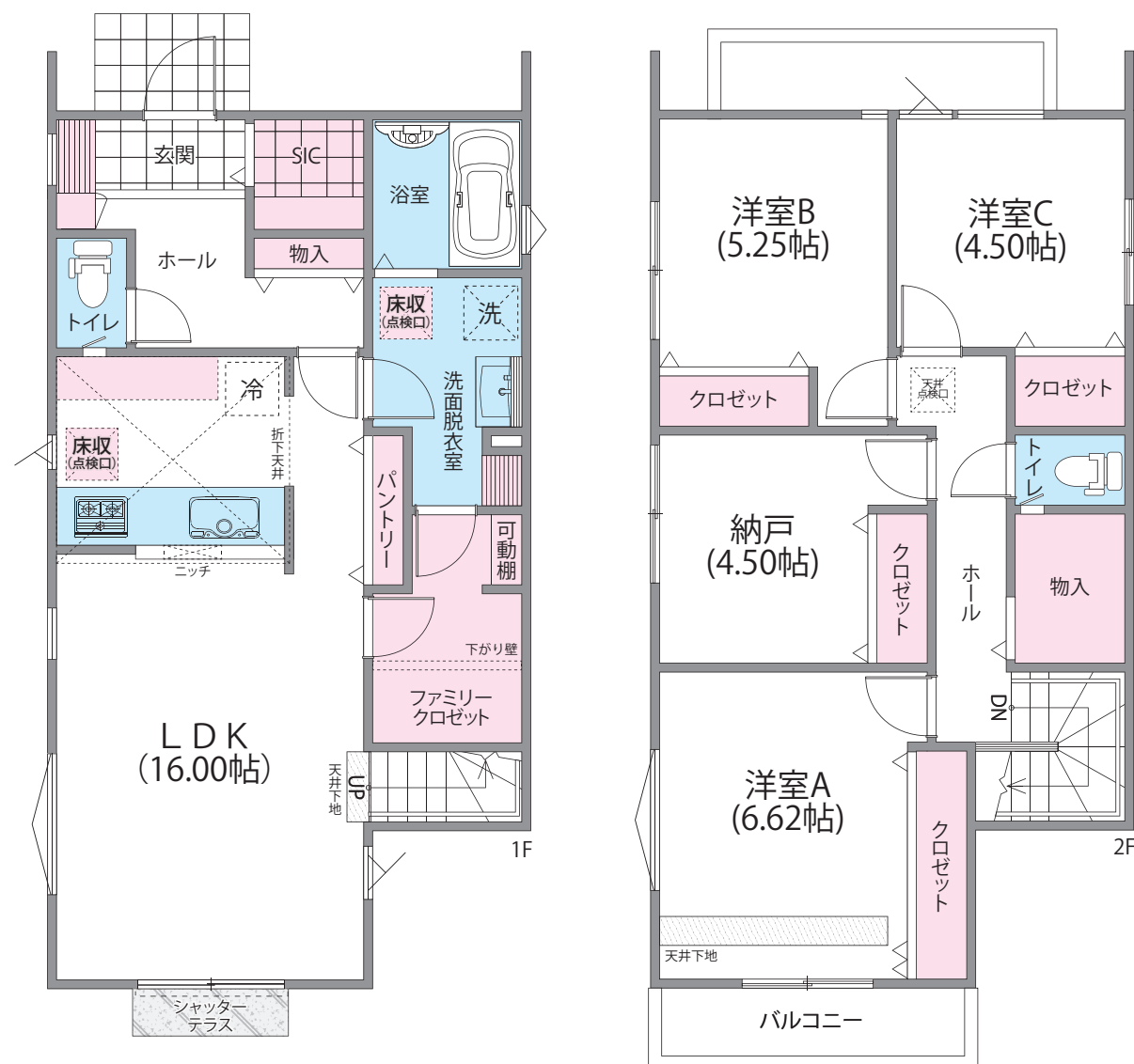
販売
価格

4,580

(税込)
万円

◆敷地面積 160.83㎡ ◆延床面積 102.68㎡

【建築確認番号：第25UDI1T建03158号】



No.2

Floor Plan

3LDK

販売
価格

4,580

(税込)
万円

◆敷地面積 160.31㎡ ◆延床面積 101.85㎡

【建築確認番号：第25UDI1T建03159号】

